

# Gemeinde<sup>2/2017</sup> Information

Informationsblatt der Gemeinde Roßbach für ihre Bürgerinnen und Bürger

Münchsdorfer Straße 27  
94439 Roßbach

Tel: 08547/9618-0  
Fax: 08547/9618-20

Roßbach, Oktober 2017

Internet: [www.gemeinde-rossbach.de](http://www.gemeinde-rossbach.de)

E-Mail: [info@gemeinde-rossbach.de](mailto:info@gemeinde-rossbach.de)

## Einladung

zur

### **Bürgerversammlung**

der Gemeinde Roßbach

**am Donnerstag, den 30. November 2017 um 19.30 Uhr**

im Gasthaus Schwarz, Thanndorf

#### **Tagesordnung:**

Begrüßung

Bericht des Bürgermeisters

Aussprache und Diskussion

**Hierzu ist die gesamte Bevölkerung sehr herzlich eingeladen.**

Anträge zur Bürgerversammlung können bis 14 Tage vor der Versammlung schriftlich im Rathaus eingereicht werden

#### **Breitbandausbau geht weiter**

Wie bereits in der letzten Gemeinde-Information dargestellt, läuft zurzeit das Verfahren für die zweite Stufe des Breitbandausbaus.

Gegenwärtig werden mit der Telekom und der beauftragten Tiefbaufirma die Trassen für die Glasfaserleitungen und die Standorte für die Verteilerkästen geplant und festgelegt.

Es ist aber nicht mehr davon auszugehen, dass mit den Bauarbeiten vor dem Winter noch begonnen werden kann.

Man sollte sich keine Hoffnung auf eine Inbetriebnahme vor Herbst 2018 machen.

Unabhängig davon läuft bereits das Zuwendungsverfahren für das Programm „Höfebonus“. Aus diesem erhält die Gemeinde wiederum einen Zuschuss in Höhe von 940.000 Euro.

Damit sollen weitere „weiße Flecken“ insbe-

sondere im Außen- und Randbereich mit einem Glasfaseranschluss erschlossen werden.

Vermutlich wird aber auch dieses Geld nicht ausreichen. Hier ist zu bedenken, dass Anschlüsse von Haushalten im Außenbereich bis zu 36.000 Euro im Einzelfall kosten.

Für den vollständigen Ausbau aller Haushalte in der Gemeinde wird dann noch das Bundesförderprogramm in Anspruch genommen.

Eine zeitliche Festlegung über diese letzten beiden Verfahren ist beim besten Willen nicht möglich.

Zwischenzeitlich kann aber die neue Technik „Vectoring“ für viele Anschlüsse eine wesentliche Verbesserung bringen.

Die Gemeinde Roßbach hat von der Breitbandberatung Bayern GmbH eine sog. Bitratenanalyse für das komplette Gebiet der Kommune erstellen lassen. Diese erlaubt es, die Entwicklung des Breitbandausbaus für jedes

Anwesen in der Vergangenheit, Gegenwart und Zukunft darzustellen.

Mit der Internetadresse <https://bitratenkarte.de/rottal/rossbach> gelangen Sie zur Bitratenkarte.

Außerdem haben Sie die Möglichkeit, den Breitbandausbau zu unterstützen:

Wenn Sie eine Fritzbox besitzen, können Sie jetzt bei der Erfassung der Daten zur Ermittlung der Downbitraten mithelfen.

Hierzu wurde eine spezielle Webseite entwickelt, mit der man in einfacher Form die wesentlichen Informationen Ihres Anschlusses erfassen kann.

Dadurch können noch genauere Aussagen zu den derzeitigen und künftigen Downbitraten getroffen werden und es können beispielsweise unterversorgte Gebäude frühzeitig erkannt werden.

Diese Art der Datenerfassung und Verarbeitung wird bei den Kommunen im Landkreis Rottal-Inn pilotiert und ist **für Sie und für die Gemeinde kostenfrei**.

Falls Sie die Datenerfassung unterstützen wollen, benutzen Sie bitte folgenden Link:

<http://bitratenkarte.frb.io/Rossbach/daempfung>

### **Erschließung des Baugebietes Münchsdorf**

Im Zeitplan liegen die Arbeiten für die Erschließung des Baugebietes „Kellerfeld“ in Münchsdorf. Mit einer Fertigstellung vor dem Winter kann gerechnet werden. Sobald die Grundstücke vermessen und parzelliert sind können diese erworben werden. Ein Plan für das Baugebiet finden Sie auf der Internetseite der Gemeinde Roßbach unter der Rubrik Gemeinde/Baugrundstücke.

Der Grundstückspreis - voll erschlossen - wird ca. 75 bis 80 Euro (je nach Größe des Hauses) betragen.

Zu allen Parzellen wurden die Leitungen für einen Glasfaseranschluss verlegt.

### **Öffnungszeiten Wertstoffhof**

Mit der Winterzeit (ab 29. Oktober) ändern sich wieder die Öffnungszeiten des Wertstoffhofes:

**Mittwoch 15.00 - 17.00 Uhr**

**Freitag 13.00 - 17.00 Uhr**

**Samstag 9.00 - 12.00 Uhr**

Bitte beachten Sie, dass es im Wertstoffhof keine Müllsäcke mehr zum Kauf gibt.

Diese erhalten Sie nur noch im Rathaus Roßbach zum Preis von 2 € pro Stück.

### **Neue Verordnungen sorgen für Sicherheit und Sauberkeit**

Seit 30. Juni 2017 ist die **Verordnung über die Anleinpflcht und das Mitführen von Hunden** in Kraft.

Diese sieht grundsätzlich vor, dass große Hunde (Schulterhöhe über 50 cm) in allen öffentlichen Anlagen sowie auf allen öffentlichen Wegen, Straßen und Plätzen innerhalb der geschlossenen Ortslage und der im Geltungsbereich von gültigen Bebauungsplänen liegenden Baugebiete, auf im Außenbereich gelegenen ausgewiesenen Rad- und Wanderwegen sowie auf den Sportanlagen in der Gemeinde Roßbach, ständig an der Leine zu führen sind. Die Leine darf eine maximale Länge von 1,5 Metern haben.

Außerdem wurden zwei Grundsätze in die Verordnung aufgenommen, die ein verantwortungsbewusster Hundehalter eigentlich sowieso beachten sollte:

(1) Wer auf öffentlichen Straßen, Wegen und Plätzen sowie in öffentlichen Anlagen Hunde mitführt, hat dies so zu tun, dass andere Benutzer nicht gefährdet, geschädigt oder belästigt werden.

(2) Es ist verboten, Straßen, Wege und Plätze sowie öffentliche Anlagen und landwirtschaftliche Grundstücke verunreinigen zu lassen.

Ab 1. Januar 2018 gilt für das Gemeindegebiet eine **Plakatierverordnung**.

Es ist künftig verboten an Einrichtungen im öffentlichen Raum (Laternenmasten, Brückengeländer, Buswartehäuschen etc.) Plakate anzubringen.

Werbung mit Plakaten wird es aber weiterhin geben.

Einheitliche Plakatträger werden an bestimmten festgelegten Plätzen angebracht. Diese werden dann von einer damit beauftragten Firma mit Plakaten bestückt.

Diese Firma wird aber auch damit beauftragt, die dann verbotenerweise angebrachten Plakate zu entfernen und die Kosten den Verursachern in Rechnung zu stellen.

Die Verordnungen können auf der Homepage der Gemeinde unter Gemeinde/Ortsrecht eingesehen werden.

### Feste Beratertage für Energieberatung im Landkreis

Energieberatung wird in Zeiten des Klimawandels, aber auch angesichts steigender Preise für Heizmittel immer wichtiger für den einzelnen Bürger.

Der Landkreis Rottal-Inn hat für seine Bürger daher verschiedene Beratungsangebote geschaffen. Seit Mai hat sich die Orientierungsberatung Energie am Landratsamt Rottal-Inn neu aufgestellt. In Zusammenarbeit mit dem Verbraucherservice Bayern gibt es nun feste Beratertage im Landkreis. Im Rahmen einer ausführlichen persönlichen Beratung in der Beratungsstelle werden dabei alle Energiefragen und -probleme erörtert und detaillierte, auf ein konkretes Problem zugeschnittene Handlungsempfehlungen erarbeitet.

Die Kosten für den Bürger belaufen sich auf eine geringe Kostenbeteiligung, etwa 5 bis 10 Euro, je nach Dauer des Beratungsgesprächs. Für einkommensschwache Haushalte ist die Beratung kostenfrei.

Die Beratungsgespräche finden in Simbach am Inn (jeweils erster Donnerstag im Monat, 13:00 - 16:30 Uhr), Gangkofen (jeden zweiten Donnerstag, 15:00 - 18:00 Uhr), Pfarrkirchen (jeden dritten Donnerstag im Monat, 15:00 - 18:00 Uhr) und **Arnstorf (jeder vierte Freitag im Monat, 14:00 - 17:00 Uhr)** statt.

Für alle Beratungsorte können Termine wie folgt vereinbart werden: Verbraucherservice Passau Tel. 0851-36248 und Martin Siebenmorgen Tel. 08561-20132 bzw. E-Mail: martin.siebenmorgen@rottal-inn.de

### Bekanntmachung über Laserscanningvermessungen

Das Bayerische Landesamt für Digitalisierung, Breitband und Vermessung (LDBV) lässt bis April 2018 im Landkreisgebiet Laserscanningbefliegungen durchführen, um die Geländeformen vom Flugzeug aus zu erfassen. Als Ergebnis entsteht ein Digitales Geländemodell, das die Geländeform in höchster Genauigkeit wiedergibt. Das Digitale Geländemodell ist insbesondere für den Hochwasserschutz von großer Bedeutung und zur Minderung der Erosionsgefährdung in der Landwirtschaft. Zusätzlich dient es als Nachweis von Maßnahmen in der Forstwirtschaft.

Zur Qualitätskontrolle der gemessenen Daten müssen Dachflächen und ebene Geländeflächen vor der Befliegung durch Mitarbeiter des LDBV oder Mitarbeiter der beauftragten Befliegungsfirmen eingemessen werden. Die Vermessungsarbeiten sollten überwiegend auf öffentlichen Grundstücken vorgenommen werden. Das Einbringen von Messpunkten kann notwendig werden und sollte grundsätzlich auf öffentlichen Grundstücken erfolgen. In Ausnahmefällen könnten die Mitarbeiter der Messtrupps um das Betreten privater Grundstücke nachfragen.

Wir bitten Sie, den Arbeiten Verständnis entgegenzubringen und den Mitarbeitern der Messtrupps den Zutritt zu Ihrem Grundstück zu gewähren.

Informationen zu Laserscanning und dem Digitalen Geländemodell finden Sie im Internet unter <http://www.ldbv.bayern.de/produkte/3dprodukte/gelaende.html>

### Kanal- und Wassergebühren

#### Ablesung und Mitteilung des Zählerstands

Zur Jahresabrechnung der Kanal- und Wassergebühren sind Ende Oktober / Anfang November die Wasserzähler abzulesen. Bitte nehmen Sie die Ablesung des Zählerstands selbst vor und melden Sie diesen in den nächsten Tagen,

Anschrift zur Rücksendung in einem Fensterkuvert

Gemeinde Roßbach  
Münchschorfer Str. 27  
94439 Roßbach

spätestens aber bis zum **Freitag, 10. November 2017** an die Gemeindeverwaltung. Hierzu haben Sie folgende Möglichkeiten:

1. Füllen Sie das Formular auf der Rückseite aus und geben Sie diesen Abschnitt persönlich im Rathaus ab oder werfen sie ihn in den Briefkasten beim Rathaus ein.
2. Übersenden Sie uns diesen Abschnitt in einem mit 0,70 EUR frankierten Brief.
3. Melden Sie den Zählerstand telefonisch (Tel.Nr. 08547/9618-14) oder per Telefax (FaxNr. 08547/9618-20).
4. Melden Sie den Zählerstand über das Online-Formular auf **www.gemeinde-rossbach.de** (Startseite oben)

### Aufruf an alle Tennis-Freunde

Liebe Bürgerinnen und Bürger,  
liebe Sportfreunde,  
um unsere Tennisanlage ist es nicht gut bestellt  
- was fehlt ist der Spielbetrieb.

Leider sind die Tennisbegeisterten in die Jahre gekommen und können aus gesundheitlichen Gründen diesen Sport nicht mehr ausüben bzw. nur eingeschränkt ausüben.

Die jungen Spieler fehlen uns.

Jetzt haben wir zwei Möglichkeiten: entweder wir re-naturieren das Gelände und die Tennisplätze werden wieder zu Ackerland, oder wir finden genügend Interessierte – junge Eltern und Großeltern, denen es wichtig ist, dass für ihre Kinder und Enkel die Möglichkeit, hier im Ort Tennis zu lernen und zu spielen, erhalten bleibt.

Viele von denen, die in den letzten Jahren nach Roßbach gekommen sind, waren angenehm überrascht von den Sportmöglichkeiten vor Ort, u.a. auch vom guten Zustand des Tennishauses und der beiden Tennisplätze. Es ist einfach schön, zu Fuß oder mit dem Rad zu den Sportmöglichkeiten zu kommen und nicht ins Auto steigen zu müssen, um Sport betreiben zu können.

Um unsere Plätze zu erhalten, haben viele Gemeindemitglieder durch ihre passive Mitgliedschaft die Sparte Tennis beim FC Roßbach mitfinanziert - ohne Eigennutz, einfach für die Gemeinschaft, damit auch für unsere Jugend ein gutes Angebot vor Ort besteht.

Nun braucht es für den Erhalt nicht nur die finanziellen Mittel (Jahresbeitrag Erwachsene 62 €, Jugendliche 31 €, Kinder 6,50 €), sondern

auch die Arbeitskraft, um im Herbst die Plätze einzuwintern und im Frühjahr herzurichten und beispielbar zu machen. Da ist uns jeder Helfer recht und es war in den letzten Jahren auch immer zu schaffen, wenngleich man sagen muss, dass einige wenige hier die Hauptlast getragen haben. Aber es nützt nichts, den Platz herzurichten, wenn dann nicht darauf gespielt wird, weil sich sonst über kurz oder lang, das Unkraut durchsetzt und die Plätze rapide an Qualität einbüßen.

Wenn sich genug Interessierte finden, die die Plätze für sich, ihre Kinder oder Enkel erhalten möchten, dann wäre das natürlich für uns die schönere Entscheidung. Es ist viel einfacher ein paar Jahre mit Schwierigkeiten zu kämpfen und die Plätze zu erhalten, als nach Jahren der Stilllegung wieder ganz neu von vorn zu beginnen. Bei Interesse bitte melden unter Tel. 08547/2859864 oder 08547/7320.

#### Gemeindebücherei Roßbach

#### Krimiabend

mit Dagmar Isabell Schmidbauer,  
Autorin der Passau-Krimis

**am Sonntag, 5.11.2017 um 19 Uhr**

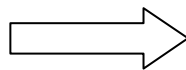
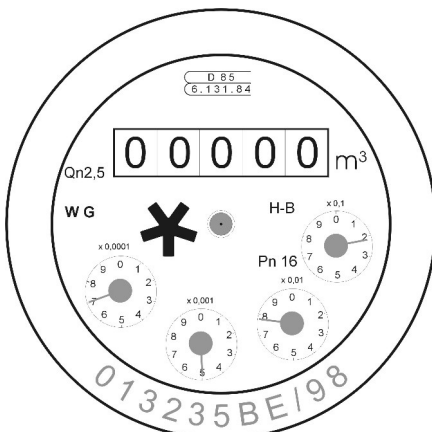
in der Gemeindebücherei,  
ehem. Schule Münchsdorf, Kirchenstr. 18

**Eintritt frei!**

Die **Gemeinde Information** erscheint je nach Bedarf in unregelmäßigen Abständen.  
Verantwortlich für den Inhalt:  
Gemeindeverwaltung Roßbach ♡  
Münchsdorfer Str. 27, 94439 Roßbach

Name: \_\_\_\_\_

Anschrift: \_\_\_\_\_



--	--	--	--	--

Bei neuen Wasserzählern **nur ganze Kubikmeter ablesen (schwarze Ziffern)!**

Ablesetag: \_\_\_\_\_

Unterschrift: \_\_\_\_\_

Für die Meldung über das **Online-Formular** benötigen Sie zusätzlich die **Zählernummer**; diese finden Sie am Rand der Wasseruhr oder auf dem Abdeckglas.